

Terminal Server

O que é CM Solution - Terminal Server?

O **CM Linux Terminal Server Solution** é uma solução integrada de software e serviços prestados pela CMS que permite ligar remotamente terminais leves. Esta solução permite às organizações reduzir os custos de manutenção, suporte e licenciamento de postos de trabalho.

O pacote inclui:

- Integração, instalação e formação on-site
- Software (CM 11 LTS) por servidor e desktop
- Suporte e assistência helpdesk
- Actualização e novas versões do software

Para quem?

O **CM Linux Terminal Server Solution** é a solução ideal para todas as organizações que estejam a viver um dos seguintes cenários:

- Organizações que queiram reduzir o esforço de manutenção - recursos humanos, financeiros e temporais
- Empresas que tenham hardware limitado (cliente) e pretendam renovar o software aplicacional sem que para tal tenham que renovar o hardware
- Organizações que pretendam reaproveitar hardware antigo

Porquê CM Solution?

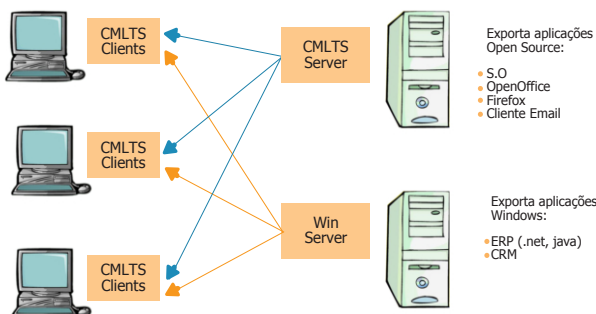
A Caixa Mágica Software é uma empresa com comprovado known-how no desenvolvimento de soluções robustas baseadas em tecnologia Linux e open source. Para responder à emergente necessidade do mercado, na aquisição de soluções informáticas imediatas, a CM criou a linha CM Solution.

Esta linha oferece respostas rápidas e adequadas à realidade de cada cliente, mantendo sempre a cultura de excelência e qualidade, características comuns a todos os produtos CM.

Características

A **CM Solution - Terminal Server** permite a ligação de vários computadores clientes com performance mais reduzida a um servidor Linux

- Autenticação numa máquina Windows
- Arranque dos clientes via disquete ou via rede (PXE)
- Acesso remoto ao desktop de qualquer local com ligação internet
- Gestão e configuração centralizada da camada aplicacional
- Interface gráfico para configuração de clientes



“Esta solução é direccionada para organizações das mais variadas áreas de negócio, nomeadamente, todas as que possuam uma área de serviços front-office:

- PME's
- Escolas/Universidades/Bibliotecas/Espaços Internet
- Administração Pública
- Indústria”

| | Integração + Formação on-site | Software e actualizações | Helpdesk Telefónico (incidentes) | Helpdesk Web (incidentes) | Preço |
|--------------|-------------------------------|--------------------------|----------------------------------|---------------------------|--------------|
| até 20 | 1 dia | 1º ano | 2 | 6 | * |
| 20 a 99 | 2 dias | 1º ano | 10 | 30 | Consulte-nos |
| 100 a 499 | 5 dias | 1º ano | 20 | 60 | Consulte-nos |
| 500 a 999 | 10 dias | 1º ano | 50 | 150 | Consulte-nos |
| Mais de 1000 | 1 mês | 1º ano | 100 | 300 | Consulte-nos |

*** Solução a partir de 440€**

Benefícios de CM Solutions

Escolher o **CM Linux Terminal Server Solution** é escolher uma solução robusta baseada em tecnologia open source que garante à sua empresa...

- ▶ **Interoperabilidade/Compatibilidade** – o CM LTS Solution é facilmente integrado numa rede com servidores e infraestruturas numa plataforma Windows, garantindo a compatibilidade com diferentes sistemas e ambientes
- ▶ **Segurança** – uma vez que esta solução é baseada em tecnologia open-source os riscos de ataques de vírus ou hackers são reduzidos, oferecendo a todos os utilizadores da sua rede um ambiente mais seguro e estável, contribuindo deste modo para um aumento da produção
- ▶ **Redução de Custos** – com esta solução é dada a oportunidade às empresas de conseguirem reduzir em grande escala os custos inerentes à manutenção do parque informático, através de:
 - Reaproveitamento de máquinas antigas
 - Redução de custos na aquisição de hardware (cliente)
 - Redução de custos com licenciamento de software
 - Redução na Actividade de Helpdesk sobre o utilizador final
 - Redução e simplificação das tarefas de suporte e gestão
 - Redução do tempo de preparação e implementação de novos postos de trabalho

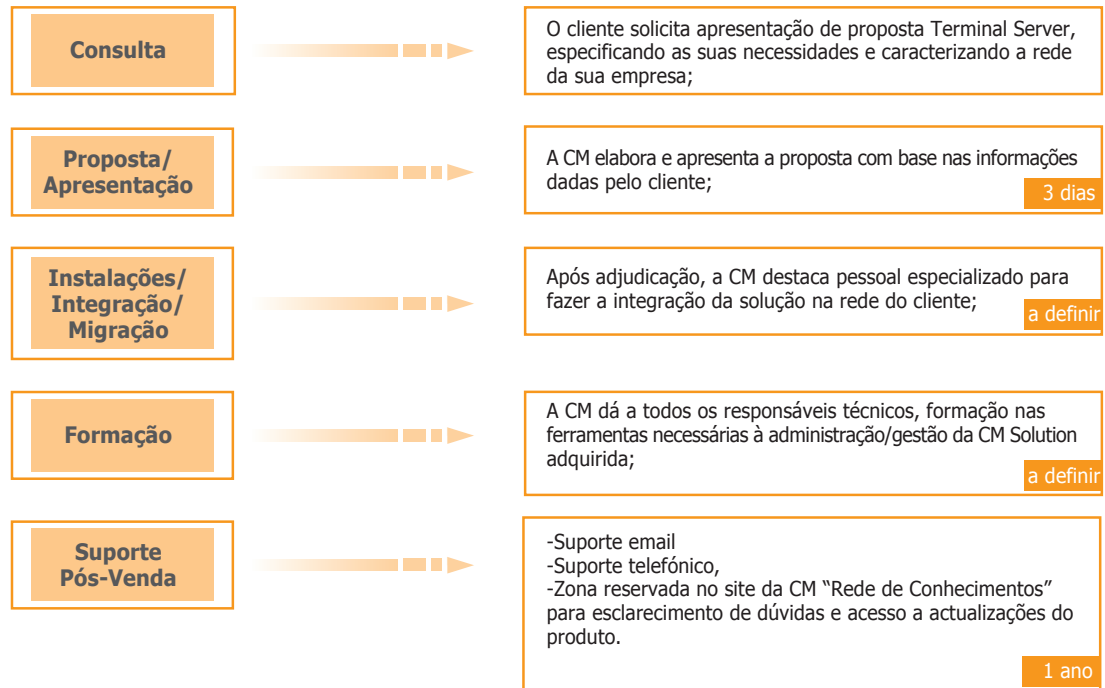
Processo

A implementação do **CM Terminal Server** é um processo que se caracteriza por:

- **Rapidez** na resposta às necessidades e especificações da sua rede;
- **Facilidade** na integração da solução na sua rede, que é acompanhada por pessoal especializado da CM que lhe dá todo o suporte necessário incluindo formação;
- **Fiabilidade** na garantia da solução, que lhe assegura suporte e actualização CM Solution escolhida.

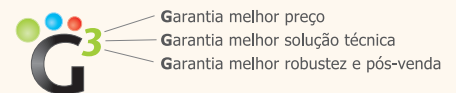


Fases do processo:



CM Terminal Server é uma...

Solução G³



Solução G-cubo

Atenta à crescente exigência do mercado e à emergente procura de soluções baseadas em software open source, a Caixa Mágica Software desenvolveu o conceito de Solução G-cubo. Uma Solução G-cubo é uma solução cujo processo de integração da tecnologia no cliente está otimizado de acordo com a experiência tida em projectos anteriores e, que vai de encontro a uma necessidade típica do mercado, passível de adaptações / parametrizações pontuais à necessidade do cliente.

Não sendo uma solução desenhada à-medida e pioneira, mas tratando-se de uma solução de componentes já testados e validados, a Caixa Mágica consegue apresentar para o produto **3 garantias fundamentais***:

- **Garantia do melhor preço** - ao seguir um processo testado e rotineiro de integração no cliente, utilizando open source em parte ou totalidade da solução, a Caixa Mágica consegue apresentar o melhor preço do mercado. Isso permite ao cliente baixar o investimento, obtendo na mesma a melhor tecnologia.
- **Garantia da melhor solução técnica** - ao ser uma solução testada, actualizada e otimizada ao longo dos anos, a Caixa Mágica garante não só os melhores componentes para responder à necessidade do cliente mas também a melhor forma de o interligar. A melhor solução técnica implica um melhor e mais rápido retorno do investimento (RoI).
- **Garantia da melhor robustez e suporte pós-venda** - ao se tratarem de componentes open source conhecidos e bem definidos, com constante actualização, a Caixa Mágica garante uma robustez da solução global. Por outro lado, sendo uma solução replicada em diferentes organizações conseguimos fornecer o melhor suporte pós-venda, dado pelos melhores técnicos.

* **Melhor Preço
Solução Técnica
Melhor robustez e Pós Venda**