

Especificação da Appliance CM ProGuard

Caixa Mágica Appliances
(appliances@caixamagica.pt)



Descrição

A **Appliance CM ProGuard** é uma solução de *firewall* que visa proteger a rede interna e a rede DMZ das potenciais ameaças vindas da rede externa e, simultaneamente, monitorizar o tráfego entre redes. Assim, torna-se um eficaz auxiliar do administrador de sistemas na identificação de potenciais ameaças, prevenção de intrusões e implementação de políticas de segurança.

Como solução chave-na-mão, é um produto que integra **hardware e software de forma otimizada**, sendo destinada a organizações de média / grande dimensão. Isto é, organizações com mais de 20 estações de trabalho na rede interna e necessidade de preservação da informação.

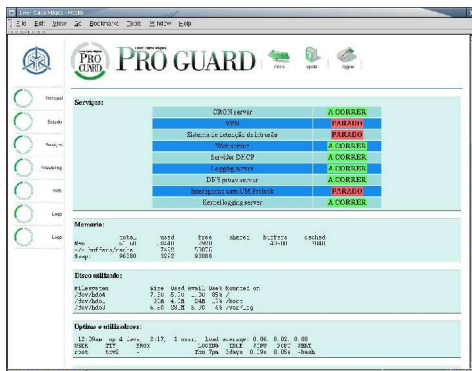
Ao contrário de outras soluções do mercado, o ProGuard já **integra todos os módulos** de segurança necessários, não sendo necessário futuras aquisições para se obter funcionalidades extra.

Por outro lado, o ProGuard é comercializado **sem limitações de número de clientes** ou sessões, pelo que o custo da *firewall* mantém-se o mesmo mesmo que a sua rede crescer.

Configuração e Administração

Apesar do software base utilizado ser Linux e outras aplicações *open-source*, o administrador de sistemas não tem de conhecer estas tecnologias ou acedê-las via consola.

Toda a administração é feita através de um intuitivo interface Web seguro (SSL) com ajuda *on-line*.



Funcionalidades

Ao contrário de outras soluções do mercado, o ProGuard já integra todos os módulos de *firewall* necessários à utilização em redes críticas. Algumas das principais funcionalidades:

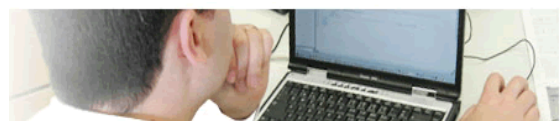
- **Regras de Filtragem** – onde pode definir qual o tráfego que passa entre redes, que serviços e de origens / destinos;
- **DNAT / SNAT** – para fazer *masquerading* de IPs (SNAT) e possibilitar ter IPs virtuais na DMZ fazendo *port forwarding* de pedidos externos (DNAT);
- **Monitorização** – aqui pode observar gráficos detalhados de tráfego entre redes, largura de banda consumida e ligações activas entre redes, permitindo facilmente identificar o que está a entrar e a sair das redes.
- **VPNs** – pode fazer redes privadas rede-para-rede ou computador-para-rede, tornando seguro as comunicações entre computadores externos à rede ou entre várias redes da mesma organização;
- **QoS** – configure a garantia de qualidade de serviço para diferentes tipos de tráfego, podendo definir, por exemplo, que a saída de mail têm menos prioridade de que o tráfego Web, ou que uma determinada secção da sua rede só pode utilizar 64 Kbps da largura total.

O que é o Linux CM ProGuard ?

O CM ProGuard é uma solução chave-na-mão, hardware e software, de Firewall.

A instalação do CM ProGuard segue os passos:

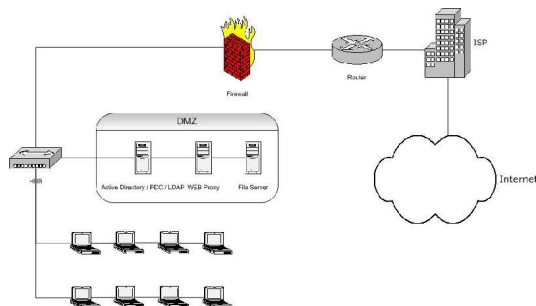
- 1.- Receber a máquina nas instalações;
- 2.- Configurar no LCD os novos IPs;
- 3.- Utilizar o interface Web para as configurações da política de segurança;
- 4.- Ligar à rede e testar.



Integração

A integração na rede da organização é facilitada pela forma flexível de configuração:

- pode ter uma rede interna e uma rede externa
- duas redes internas e uma externa (Internet)
- uma rede interna, uma DMZ (onde estão os servidores) e uma externa (Internet)



Suporte e Garantia

Outro dos pontos fortes das Appliances Linux Caixa Mágica é o suporte e garantia:

Software:

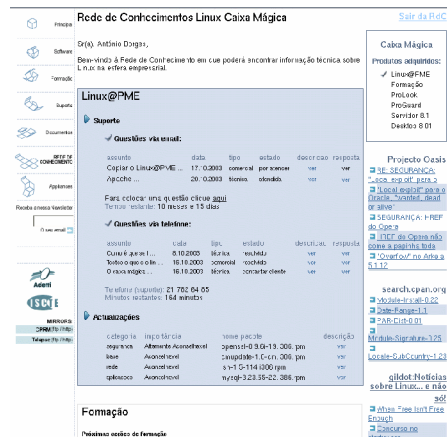
- Disponibilização de novas versões do software (1 ano)
- Suporte por Email (1 ano - ilimitado)
- Suporte Telefónico (1 ano - limitado a 60 minutos)

Hardware:

- Garantia de 1 ano para o Disco Rígido
- Garantia de 3 anos para o restante Hardware
- *Advanced Replacement*

No sentido de oferecer aos clientes o melhor serviço possível, criámos uma **zona reservada** no site da Caixa Mágica chamada [Rede de Conhecimentos](#) onde o cliente, usando um login e password fornecidos, tem ao seu dispôr um conjunto variado de serviços, totalmente personalizados, onde poderá colocar as suas dúvidas, ver as respostas já fornecidas e saber o tempo de suporte que lhe resta.

Tem ainda acesso à lista actualizada de todos os pacotes de *updates* e *patches* disponíveis para os seus produtos, garantindo-lhe toda a segurança nas suas aplicações.



Tudo isto com atendimento em português, fornecido por profissionais com competência específica em Linux. São assim dadas todas as garantias para que o cliente se sinta seguro em todas as fases de instalação e utilização do Linux Caixa Mágica, sabendo que pode contar connosco para qualquer eventualidade.

Aquisição

O preço da Appliance CM ProGuard é:

- 2315 Euros + IVA estando incluído o software, hardware, garantia / suporte anteriormente referido e o envio para qualquer ponto do país

É possível ainda adquirir, em separado, o pacote “**CM On-site client integration**” que inclui deslocação ao cliente, integração do equipamento na sua rede e 2 horas de formação.

Sabia Que:

- A Caixa Mágica assinou um **protocolo** com o Centro de Informática do **Exército Português** cujo objectivo é propiciar que a tecnologia do ProGuard / ProLook possa ser utilizada nas várias unidades do Exército?

Mais informações:

Linux Caixa Mágica

ADETTI, Edif. ISCTE, 1600-082 Lisboa

Email: appliances@caixamagica.pt

Tel.: 351 217 826 482

(Contacte-nos para uma demonstração sem compromisso)

