



Migrando para Linux Caixa Mágica 11.

Univ. Portucalense – 26 de Abril de 2007

Paulo Trezentos Paulo.Trezentos@caixamagica.pt

Partner / Director Técnico

Agenda

- Apresentação Institucional CMS
- Linux Caixa Mágica 11
- Visão



Apresentação Institucional

Radiografia CM

- Localização:
 - Edif. Bolsa, em Lisboa
- Recursos humanos:
 - 15/20 colaboradores
 - 1 PhD, 2 Mestres, restantes Licenciados
- Energia Open Source

Apresentação Institucional

- Produto “Linux Caixa Mágica” existente desde 2000
 - Milhares de desktops e servidores com as diferentes versões instaladas (CM 8, CM 8.1, CM 10 e CM 11)
 - Presente nas lojas de informática por todo o país
- Quatro unidades de negócio: Software, Appliances, Formação / OpenOffice e Serviços Profissionais
- Forte ligação ao centro de investigação ADETTI
 - Desenvolvimento de produtos
 - Projectos: Linius,...

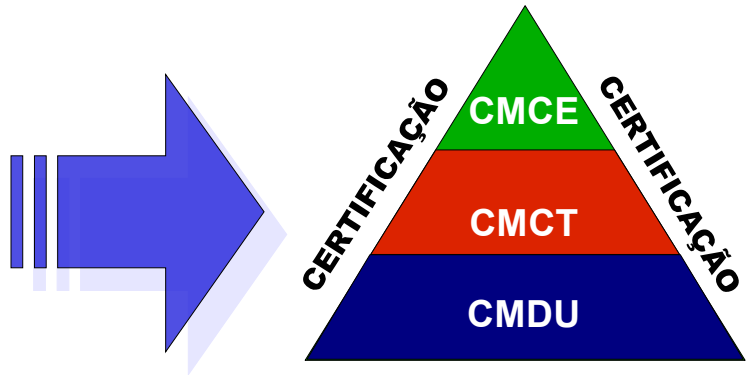
Formação: tecnologias OpenSource (resumo)

LINUX

- Iniciação ao Linux
- Linux Avançado
- Administração de Sistemas Linux
- Segurança e Administração de Redes

Office

- Essencial do OpenOffice e StarOffice
- Writer Avançado / Calc Avançado
- Calc para Financeiros



Linguagens de Programação

- PHP Avançado
- Python
- Perl / Perl for Developers
- MySQL / PostGres
- LAMP

Serviços Profissionais – Competências

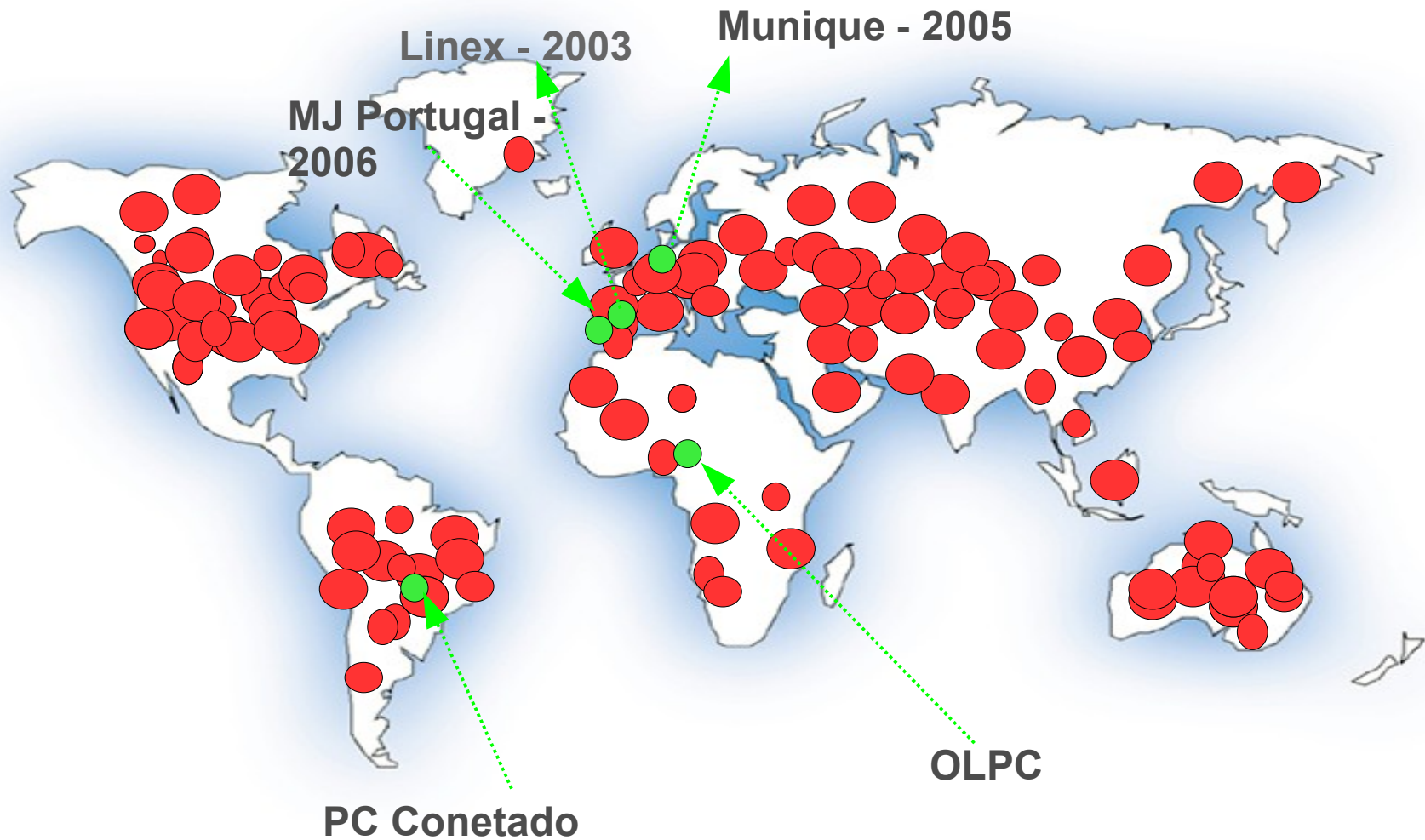
- Manutenção e Assistência a Servidores:
 - Remota e local
 - SLA definido
 - Utilizando Zabbix
 - Metodologia própria: Zabbix, relatórios trimestrais, reuniões semestrais, RdC
- Soluções:
 - Email e GroupWare – Scalix: João Estevão
 - Gestão Documental / Workflow – Alfresco: Ana Franco
 - Terminal Servers: André Queimado e Pedro Garcia
 - Open Office: Patrícia Canela e Mário Romão
 - Appliances: João Estevão e Ana Franco





Momento Actual – Análise

Evolução

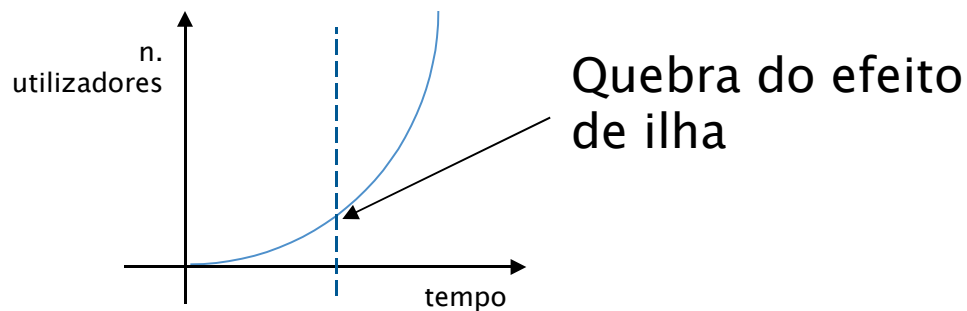


Tendência

- **21-9-2006:** Munique migra para Linux os primeiros 100 desktops de um total de 14.000
- **30-1-2007:** Peugeot migra 20.000 desktops para Linux
- **6-2-2007:** Forças Armadas suecas migram servidores para Linux
- **1-7-2007:** Assembleia Nacional Francesa muda desktops para Linux

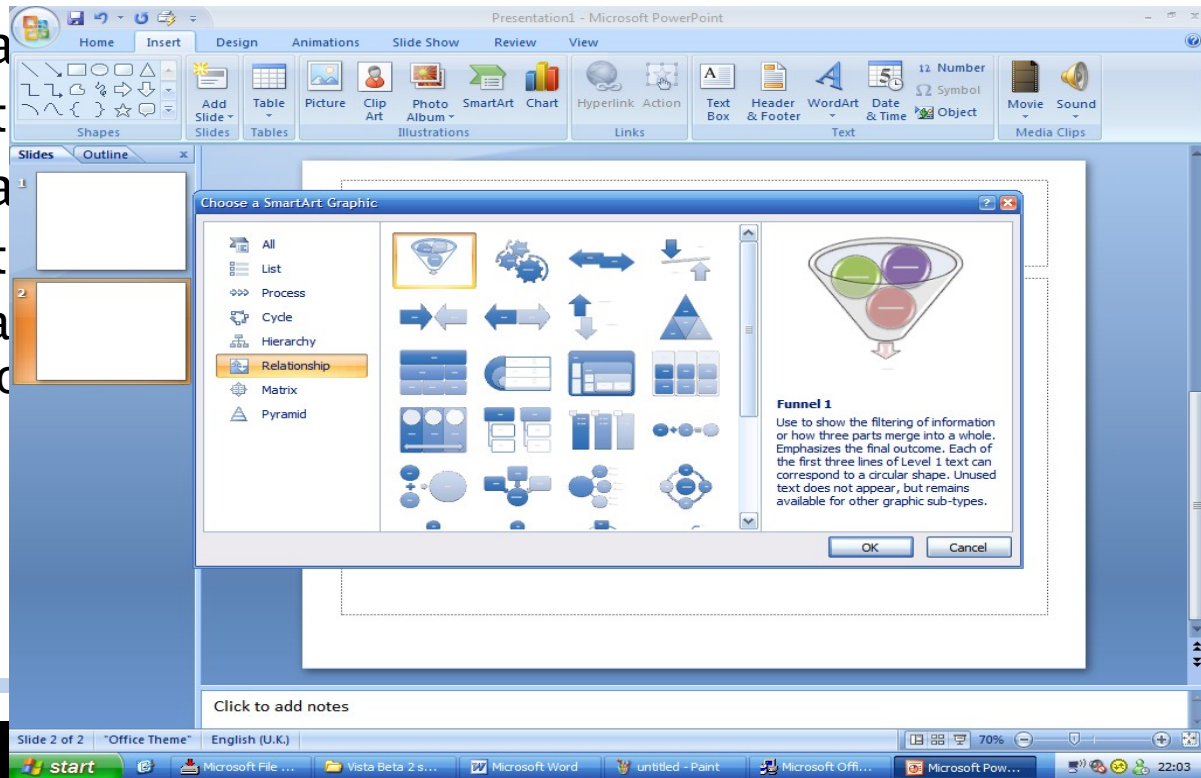
Porquê mudar?

- Maturidade do software *open source*
- Disrupção pode significar melhoria organizacional
 - Independência face a um único fornecedor
 - Corte de custos (licenciamento e TCO)
 - Sistema Operativo adaptado às necessidades
- Porque não conquistou o mercado desktop?



Porquê agora?

- Mudança para Vista: Hardware
 - “Apenas 15% do hardware dos desktops domésticos suportarão Vista” – Steve Ballmer
- Mudança para Vista: Formação
 - Onde está o ícone / menu de “Gravar” ?
- Mudança para Vista: Software
 - Quantos programas são compatíveis com Vista?
- Mudança para Vista: Mercado
 - Quantos programas são vendidos na época de lançamento?



as?

cializado



Porquê Caixa Mágica Software?

- Maturidade, notoriedade e massa crítica
- Única empresa portuguesa com produto Sistema Operativo em grandes superfícies (FNAC, Vobis, Worten, Staples, Office centre, Media Market,...)
- Experiência comprovada em grandes projectos:
 - Ministério da Saúde
 - Ministério da Educação
 - Grupo PT
 - ...
- Um dos maiores grupos organizados de especialistas nacionais em Linux e *open source*
- Equipa de Investigação & Desenvolvimento a garantir suporte a limitações mais problemáticas



Serverless
Development
Operational
Process

94%

mabosóio

99բԵՆՄԾՏ

20%

investimentos
em infraestrutura

20%

Resultados de Investigação & Desenvolvimento

- Contribuições para o Apt
 - Rollback
 - Apt e Apt-RPM
 - Dependency solver
- Participação em conferências:
 - FOSDEM, Software Libre 3.0, ...
- Desenvolvimento da nova RdC:
 - MyCaixaMágica
 - WebInstall
 - Linux Dashboard
 - Demonstração ...!

Obrigado.

Paulo.Trezentos@caixamagica.pt