



Caixa Mágica
software

A solução Linux
ideal para
sistema
operativo
de Servidor e
Desktop.

Caixa Mágica Software

LINUX CAIXA MÁGICA 11

www.caixamagica.pt

A **versão 11** afirma-se como a solução Linux ideal para sistema operativo de **Servidor** e **Desktop**.

Esta integra, pela primeira vez, todo o software para Servidor e Desktop num único produto, deixando de existir produtos Desktop e Servidor separados como na versão 10 e anteriores. Esta abordagem vem de encontro ao feedback dos utilizadores e visa poder oferecer uma **plataforma comum para organizações** que utilizam Linux simultaneamente no Servidor e Desktop.

O **Linux Caixa Mágica Desktop 11**, cujo P.V.P é de 99 euros (IVA incluído) estará disponível em Novembro de 2006 para aquisição através da rede de lojas coberta pelo nosso distribuidor – Porto Editora e on-line (<http://www.caixamagica.pt>).

O **Caixa Mágica 11** é assim ideal para:

- **Servidores 32 / 64 bits Internet:** Web, Mail, Firewall, DNS, Proxy,...
- **Servidores 32 / 64 bits Intranets:** Ficheiros, Impressões, aplicacional,...
- **Desktop em ambiente empresarial:** Suite de Office, acesso Internet
- **Desktop pessoal:** navegar na Web, Jogos, Office,...

Uma visita guiada do **Caixa Mágica 11** pode ser feita em:
<http://www.caixamagica.pt/cm11/VisitaGuiada/>

Novidades do Linux CM 11

Sendo difícil apresentar todas as **novidades**, destacamos:

- **Ferramenta de instalação gráfica mais poderosa**, permitindo a selecção individual do software a instalar e a instalação do mesmo através da rede.
- **Possibilidade de escolha** entre ambiente de trabalho **KDE** e **Gnome**.
- **Ferramentas de gestão de servidores únicas**. A possibilidade de **rollback** de operações sobre pacotes de software não tem paralelo em nenhuma outra distribuição de Linux e foi desenvolvida pela Caixa Mágica no âmbito de um projecto de investigação europeu.

Software e Suporte a Hardware

O seguinte software em português é incluído:

- Kernel 2.6.16
- OpenOffice 2.0.4 (suite de Produtividade)
- Firefox 1.5 (Browser) e Thunderbird 1.5 (Email)
- Xorg 6.9 (Servidor de X)

O que é o Linux Caixa Mágica 11 ?

O **Linux Caixa Mágica 11** é o software constituído pelo **sistema operativo Linux** e aplicações adicionais que permite obter a máxima produtividade da sua estação de trabalho.

O **Linux Caixa Mágica 11** está disponível em duas versões:

Linux Caixa Mágica 11 Pro – Pacote para aquisição com:

- DVD com 4 GB de aplicações
- Manual de 290 páginas
- Suporte telefónico em português (30 min.)
- Suporte via Web

Linux Caixa Mágica 11 Standard – ISO para download.

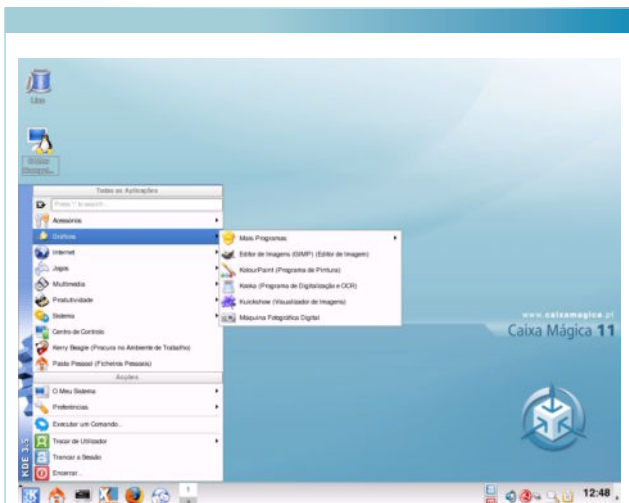
instalação
mais gráfica
poderosa



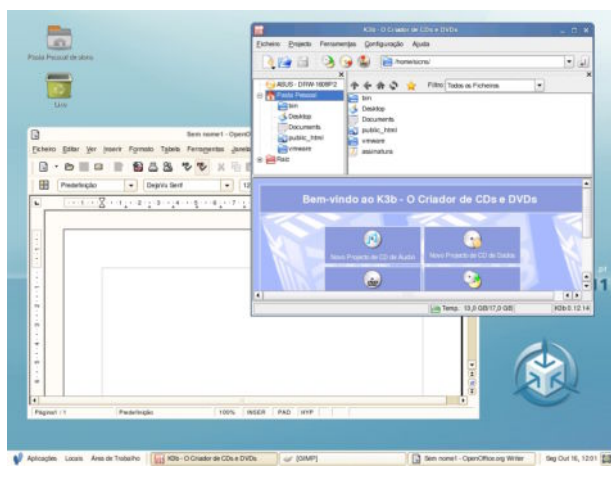
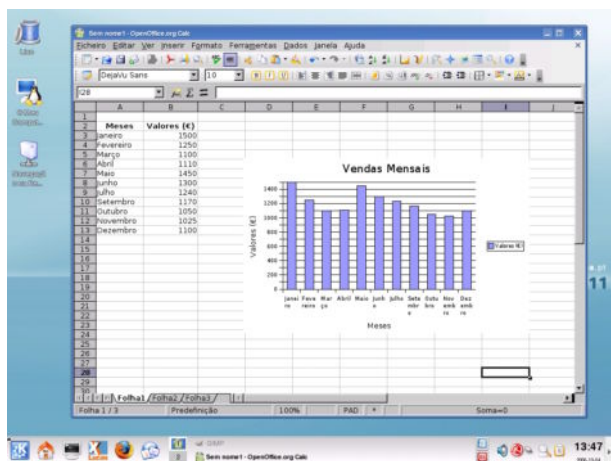
xLicas **instalação 1110**

Instalação do Grub (grand unified boot loader)

- Automática
- Manual
- Não instalar



detecção de hardware e suporte



Mais informações:

Caixa Mágica Software
Edifício Espanha - Rua Soeiro Pereira Gomes
Lote 1 - 8º F, 1600-196 LISBOA
Tel.:+351 21 794 2222
Fax: +351 21 792 1261

- KDE 3.5.1 (Ambiente Gráfico)
 - MP_Biz e Gestix(Software de Gestão)
- Entre outros...
(Para uma lista mais detalhada, consultar site web).

A **versão 11** inclui um renovado motor de **detecção de hardware** e **suporte** a um número maior de periféricos.

Destacamos:

- Suporte para plataformas 32 e 64 bits (x86_64).
- Ligações à Internet – ADSL (Sagem, Speedtouch, Octal), Zapp (Z10 e Z20), Placas 3G (TMN, Vodafone),...
- Controladoras e discos SATA e SCSI.
- Placas WiFi e gestão de ligação à rede sem fios.

A **versão 11** resulta duma parceria entre a Caixa Mágica Software e a ADETTI (<http://www.adetti.pt>).

Requisitos Mínimos: - Pentium II a 350 Mhz,
64 MB RAM, 3GB de disco rígido

Suporte

Outro dos pontos fortes do **Linux Caixa Mágica 11** o suporte aos cliente:

- suporte via Web durante 6 meses (limitado a 10 incidentes)
- suporte por telefone durante 60 dias (limitado a 30 minutos)

No sentido de oferecer aos clientes o melhor serviço possível, criámos uma zona reservada no site da Caixa Mágica chamada **Rede de Conhecimentos** onde o cliente, usando um login e password fornecidos em cada caixa do **Linux Caixa Mágica 11**, tem ao seu dispor um conjunto variado de serviços, totalmente personalizados, onde poderá colocar as suas dúvidas, ver as respostas já fornecidas e saber o tempo de suporte que lhe resta.

Tem ainda **acesso à lista actualizada de todos os pacotes de updates e patches disponíveis** para os seus produtos, garantindo-lhe toda a segurança nas suas aplicações.

Tudo isto com **atendimento em português**, fornecido por profissionais com competência específica em Linux.

São assim dadas todas as garantias para que o cliente se sinta seguro em todas as fases de instalação e utilização do Linux Caixa Mágica, sabendo que pode contar connosco para qualquer eventualidade.

Aquisição

A aquisição do **Linux Caixa Mágica 11** pode ser feita:

- Através do site: www.caixamagica.pt
- Lojas de informática espalhadas pelo país

O preço da versão **Linux Caixa Mágica 11** é de 99 euros (IVA incluído).